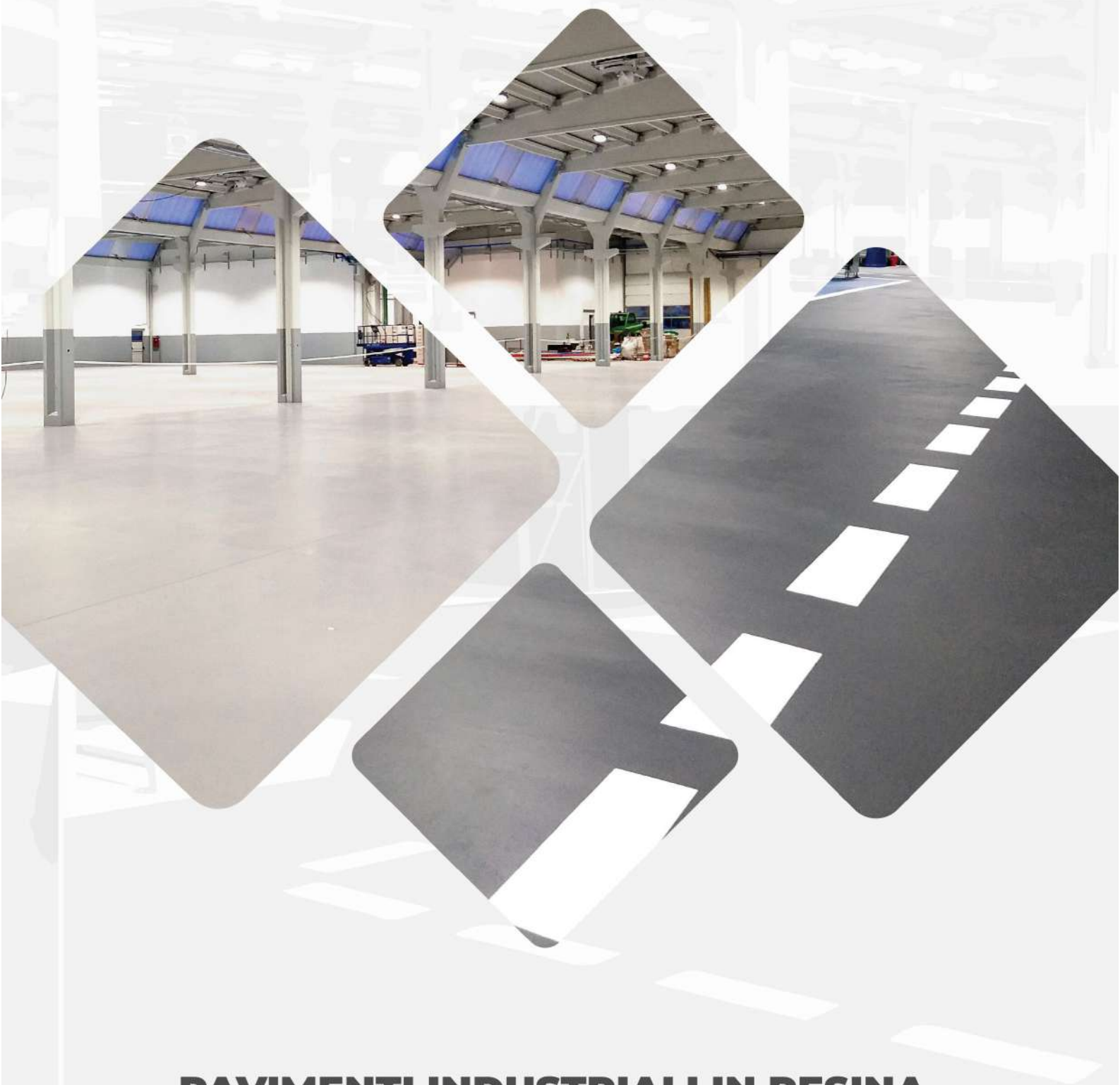




Brembana Resine

pavimenti industriali in resina



**PAVIMENTI INDUSTRIALI IN RESINA
IMPERMEABILIZZAZIONI**

www.brembanaresine.it

MULTISTRATO

I pavimenti multistrato grazie alla loro eccellente resistenza unita a ottime proprietà antisdrucciolo rappresentano una scelta vincente per industrie produttive di diverso tipo, aree logistiche dove vengono movimentate merci o veicoli e parcheggi.

Questi pavimenti sono superfici realizzate tramite l'applicazione di uno o più strati di resina alternati a uno spolvero di quarzo che ne favorisce l'adesione uno con l'altro e ne potenzia le proprietà antisdrucciolo e la resistenza meccanica.



I pavimenti multistrato sono realizzati tramite la sovrapposizione di più strati di resina e di polveri di quarzo uniscono versatilità funzionale e pregevolezza estetica per offrire superfici inattaccabili da parte di liquidi e capaci di resistere a continue trazioni meccaniche.

Scegliere la posa di un pavimento in resina multistrato significa assicurarsi una serie di importanti vantaggi che possono avere ricadute positive sull'attività lavorativa sia da un punto di vista organizzativo che economico.



Resistente

Resistenza alle sollecitazioni meccaniche, agli agenti chimici e dissipazione elettrostatica.



Tecnologia Anti - Olio e Antipolvere



Facile Sanificazione

Superfici continue senza giunti permette la sanificazione degli ambienti



Risparmio

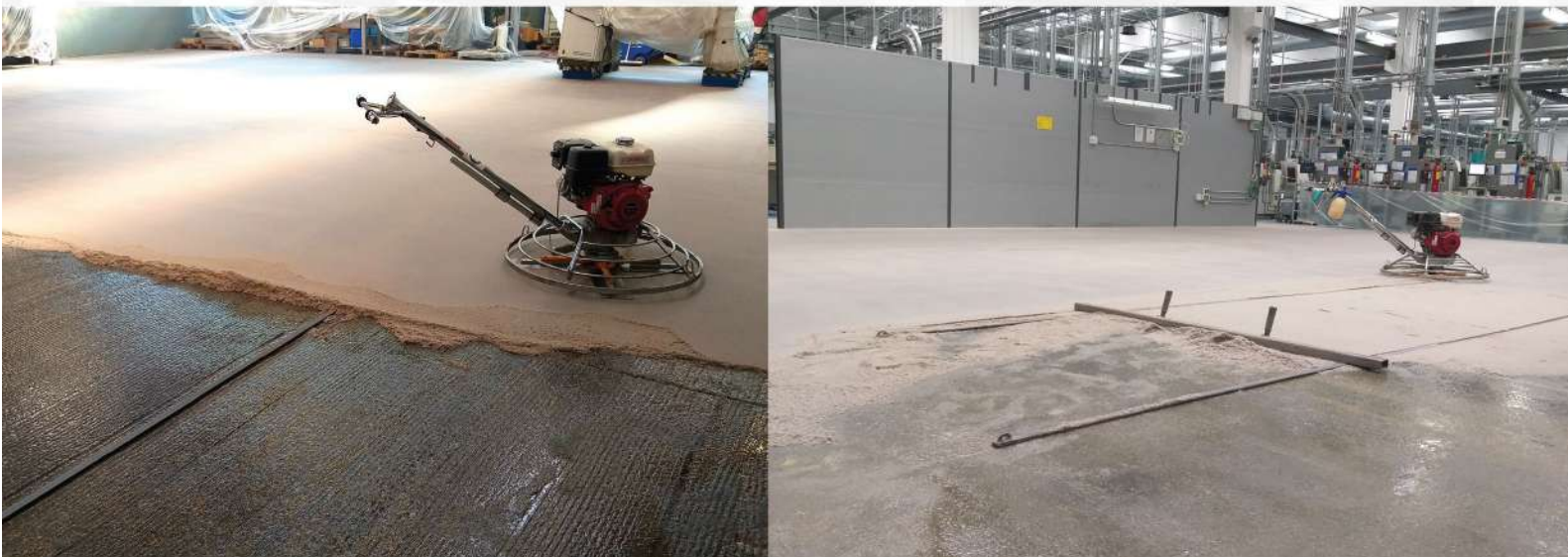
Tempi ridotti per la posa, la manutenzione ed il ripristino dei pavimenti industriali



MASSETTO EPOSSIDICO

Brembana Resine è specializzata nella posa di pavimenti in massetto epossidico sia per il settore industriale che per il settore commerciale.

Questi pavimenti si caratterizzano per una notevole resistenza all'usura, causata dalle sollecitazioni meccaniche e dal continuo calpestio, e al danneggiamento dovuto all'accidentale contatto con acidi e oli, rappresentando una soluzione ideale per diverse tipologie di industrie e reparti industriali.



Il pavimento a massetto epossidico è uno speciale tipo di pavimentazione in resina caratterizzata da uno spessore decisamente alto, in genere compreso tra i 6 e 15 mm, che assicura un'eccellente resistenza alle trazioni meccaniche, al calpestio e agli agenti chimici.

Questo pavimento ad alto spessore può essere posato tramite pallinatura o scarificazione sia su pavimentazioni nuove o pavimenti in calcestruzzo, clinker o gres da ripristinare.

I pavimenti in massetto epossidico possono essere realizzati in diversi colori e vi si possono creare segnaletiche volte ad indicare direzioni da seguire o pericoli.



Tecnologie avanzate
Anti usura
A lunga durata



Soluzioni Specifiche per
Officine e Magazzini
Alta resistenza, Alta Affidabilità



Resine speciali per le
Condizioni estreme
per le applicazioni tecniche



Soluzioni specifiche
Ecologiche
per le aziende eco-friendly





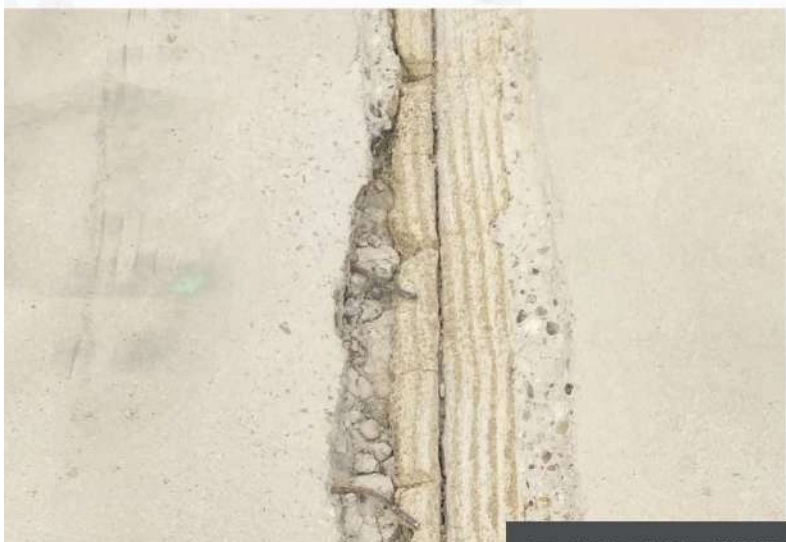
IMPERMEABILIZZAZIONI

Le impermeabilizzazioni sono operazioni fondamentali per garantire ad una struttura la soluzione alle infiltrazioni, alla tenuta di acqua piovana. Sono soluzioni certificate e tecnologicamente avanzate per la resistenza agli agenti atmosferici applicabili su pvc, lamiera, guaine o cls, senza rimozione dell'esistente.

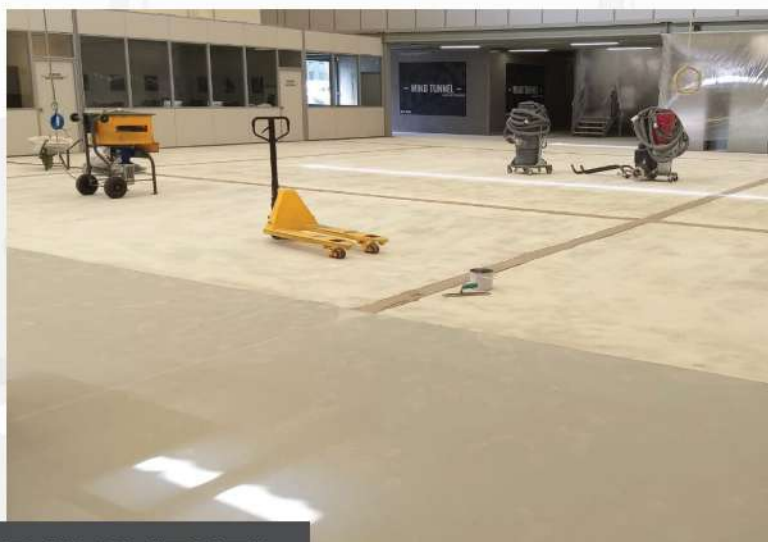


VERNICIATURA

La verniciatura delle pavimentazioni industriali è un intervento perfetto per contenere il budget aziendale. La verniciatura è eseguita tramite uno strato epossidico con primer e con finitura poliuretanica. E' antipolvere, antiolio e può essere anche colorato.



RIPRISTINO PAVIMENTI



Un pavimento industriale rovinato rappresenta una notevole criticità per il normale svolgimento delle funzioni lavorative e una soluzione veloce e puntuale di questo problema può essere considerata non un costo ma un investimento capace di apportare un notevole risparmio sia nel breve che nel lungo periodo.

Il ripristino dei pavimenti industriali danneggiati garantisce l'operatività aziendale e l'efficienza dei flussi di lavoro, l'incolumità delle persone, il corretto utilizzo dei macchinari senza il rischio di danneggiarli o usarli prima del tempo.



Brembana Resine vanta un'esperienza decennale nella fornitura e posa di rivestimenti speciali in resina per industria e civile.

Brembana Resine Srl - Via Comunelli, 13 - Sorisole (Bg) - p.iva 04330880164
www.brembanaresine.it - 340.8564243